

BUDYNEK MIESZKALNY WIELORODZINNY NR 1

ZESTAWIENIE POWIERZCHNI UŻYTKOWEJ - LOKAL MIESZKALNY nr 1

Nr pom.	Nazwa pomieszczenia	Powierzchnia [m ²]	Wys. pom. [cm]	Kubatura netto [m ³]
1.1	PRZEDPOKÓJ	10,11	266	26,90
1.2	POKÓJ	15,21	266	40,45
1.3	POKÓJ DZIENNY + ANEKS KUCH.	22,54	266	59,96
1.4	POKÓJ	9,74	266	25,91
1.5	ŁAZIENKA	4,52	266	12,02
		62,12 m²		165,24 m³

ZESTAWIENIE POWIERZCHNI UŻYTKOWEJ - LOKAL MIESZKALNY nr 2

Nr pom.	Nazwa pomieszczenia	Powierzchnia [m ²]	Wys. pom. [cm]	Kubatura netto [m ³]
2.1	PRZEDPOKÓJ	7,70	266	20,48
2.2	POKÓJ	12,82	266	34,10
2.3	POKÓJ DZIENNY + ANEKS KUCH.	24,05	266	63,98
2.4	ŁAZIENKA	6,59	266	17,53
		51,16 m²		136,09 m³

ZESTAWIENIE POWIERZCHNI UŻYTKOWEJ - LOKAL MIESZKALNY nr 3

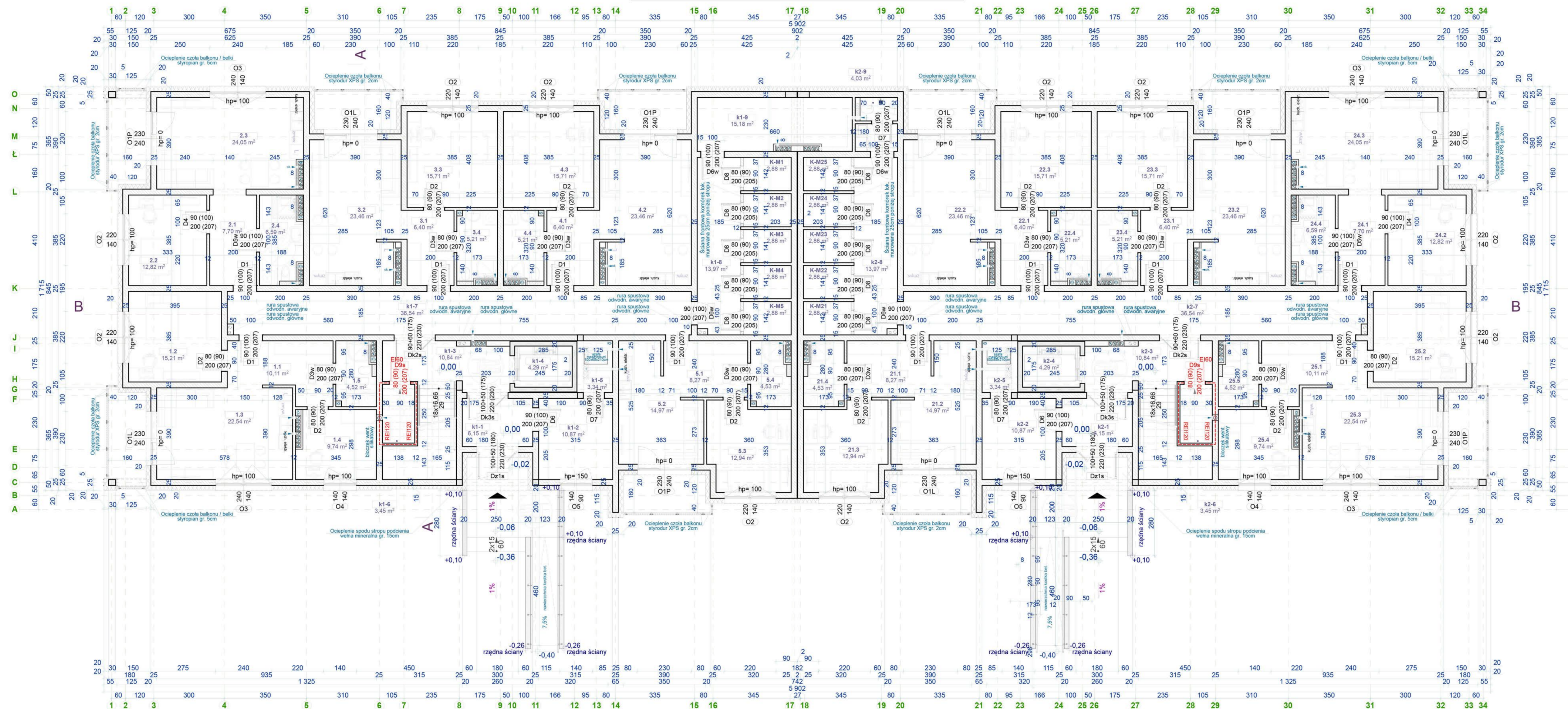
Nr pom.	Nazwa pomieszczenia	Powierzchnia [m ²]	Wys. pom. [cm]	Kubatura netto [m ³]
3.1	PRZEDPOKÓJ	6,40	266	17,02
3.2	POKÓJ DZIENNY + ANEKS KUCH.	23,46	266	62,41
3.3	POKÓJ	15,71	266	41,78
3.4	ŁAZIENKA	5,21	266	13,87
		50,78 m²		135,08 m³

ZESTAWIENIE POWIERZCHNI UŻYTKOWEJ - LOKAL MIESZKALNY nr 4

Nr pom.	Nazwa pomieszczenia	Powierzchnia [m ²]	Wys. pom. [cm]	Kubatura netto [m ³]
4.1	PRZEDPOKÓJ	6,40	266	17,02
4.2	POKÓJ DZIENNY + ANEKS KUCH.	23,46	266	62,41
4.3	POKÓJ	15,71	266	41,78
4.4	ŁAZIENKA	5,21	266	13,87
		50,78 m²		135,08 m³

ZESTAWIENIE POWIERZCHNI UŻYTKOWEJ - LOKAL MIESZKALNY nr 5

Nr pom.	Nazwa pomieszczenia	Powierzchnia [m ²]	Wys. pom. [cm]	Kubatura netto [m ³]
5.1	PRZEDPOKÓJ	8,27	266	22,00
5.2	POKÓJ DZIENNY + ANEKS KUCH.	14,97	266	39,83
5.3	POKÓJ	12,94	266	34,41
5.4	ŁAZIENKA	4,53	266	12,04
		40,71 m²		108,28 m³



ZESTAWIENIE POWIERZCHNI UŻYTKOWEJ - LOKAL MIESZKALNY nr 21

Nr pom.	Nazwa pomieszczenia	Powierzchnia [m ²]	Wys. pom. [cm]	Kubatura netto [m ³]
21.1	PRZEDPOKÓJ	8,27	266	22,00
21.2	POKÓJ DZIENNY + ANEKS KUCH.	14,97	266	39,83
21.3	POKÓJ	12,94	266	34,41
21.4	ŁAZIENKA	4,53	266	12,04
		40,71 m²		108,28 m³

ZESTAWIENIE POWIERZCHNI UŻYTKOWEJ - LOKAL MIESZKALNY nr 22

Nr pom.	Nazwa pomieszczenia	Powierzchnia [m ²]	Wys. pom. [cm]	Kubatura netto [m ³]
22.1	PRZEDPOKÓJ	6,40	266	17,02
22.2	POKÓJ DZIENNY + ANEKS KUCH.	23,46	266	62,41
22.3	POKÓJ	15,71	266	41,78
22.4	ŁAZIENKA	5,21	266	13,87
		50,78 m²		135,08 m³

ZESTAWIENIE POWIERZCHNI UŻYTKOWEJ - LOKAL MIESZKALNY nr 23

Nr pom.	Nazwa pomieszczenia	Powierzchnia [m ²]	Wys. pom. [cm]	Kubatura netto [m ³]
23.1	PRZEDPOKÓJ	6,40	266	17,02
23.2	POKÓJ DZIENNY + ANEKS KUCH.	23,46	266	62,41
23.3	POKÓJ	15,71	266	41,78
23.4	ŁAZIENKA	5,21	266	13,87
		50,78 m²		135,08 m³

ZESTAWIENIE POWIERZCHNI UŻYTKOWEJ - LOKAL MIESZKALNY nr 24

Nr pom.	Nazwa pomieszczenia	Powierzchnia [m ²]	Wys. pom. [cm]	Kubatura netto [m ³]
24.1	PRZEDPOKÓJ	7,70	266	20,48
24.2	POKÓJ	12,82	266	34,10
24.3	POKÓJ DZIENNY + ANEKS KUCH.	24,05	266	63,98
24.4	ŁAZIENKA	6,59	266	17,53
		51,16 m²		136,09 m³

ZESTAWIENIE POWIERZCHNI UŻYTKOWEJ - LOKAL MIESZKALNY nr 25

Nr pom.	Nazwa pomieszczenia	Powierzchnia [m ²]	Wys. pom. [cm]	Kubatura netto [m ³]
25.1	PRZEDPOKÓJ	10,11	266	26,90
25.2	POKÓJ	15,21	266	40,45
25.3	POKÓJ DZIENNY + ANEKS KUCH.	22,54	266	59,96
25.4	POKÓJ	9,74	266	25,91
25.5	ŁAZIENKA	4,52	266	12,02
		62,12 m²		165,24 m³